

OptiPlex 3046 Small Form Factor

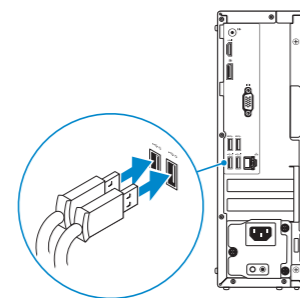
Quick Start Guide

Priručnik za brzi početak rada
Gyors üzembe helyezési útmutató
Краткое руководство по началу работы
Priručnik za brzi start



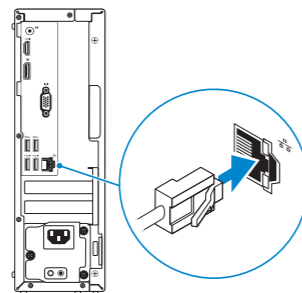
1 Connect the keyboard and mouse

Priključite tipkovnicu i miš
Csatlakoztassa a billentyűzetet és az egeret
Подсоедините клавиатуру и мышь
Povežite tastaturu i miša



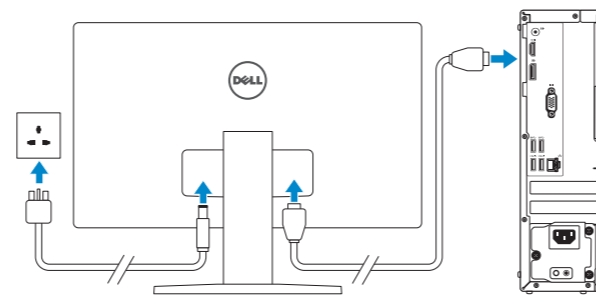
2 Connect the network cable — optional

Priključite mrežni kabel — opcionalno
Csatlakoztassa a hálózati kábelt — opcionális
Подсоедините сетевой кабель (заказывается дополнительно)
Povežite mrežni kabl — opciono



3 Connect the display

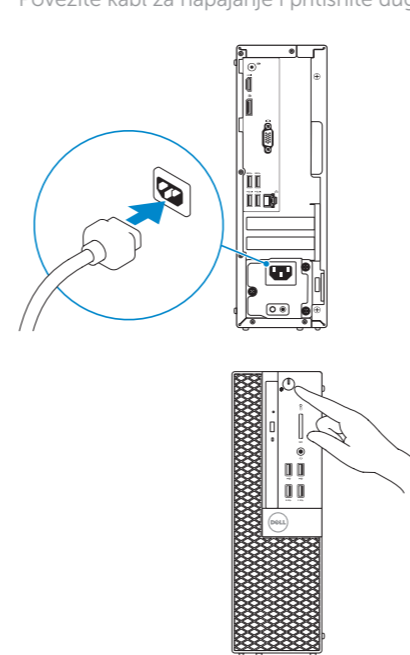
Priključite zaslon
Csatlakoztassa a monitort
Подключите дисплей
Povežite displej



- NOTE:** If you ordered your computer with a discrete graphics card, connect the display to the discrete graphics card.
- НАПОМЕНА:** Ako ste računalo naručili s diskretnom grafičkom karticom, priključite zaslon na diskretnu grafičku karticu.
- MEGJEGYZÉS:** Ha a számítógéphez egy különálló grafikus kártyát rendelt, a monitort csatlakoztassa a különálló grafikus kártyára.
- ПРИМЕЧАНИЕ:** Если вы приобрели компьютер, укомплектованный графическим адаптером на отдельной плате, подсоедините дисплей к разъему на графическом адаптере.
- НАПОМЕНА:** Ako ste poručili računar sa diskretnom grafičkom karticom, povežite ekran sa diskretnom grafičkom karticom.

4 Connect the power cable and press the power button

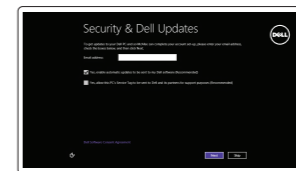
Priključite kabl za napajanje i pritisnite gumb za uključivanje/isključivanje
Csatlakoztassa a tápkábelt és nyomja meg a bekapcsológombot
Подсоедините кабель питания и нажмите кнопку питания
Povežite kabl za napajanje i pritisnite dugme za napajanje



5 Finish operating system setup

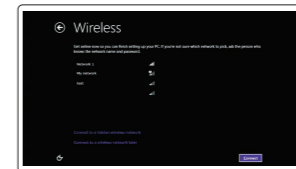
Završetak postavljanja operacijskog sustava
Fejezse be az operációs rendszer beállítását
Завершите настройку операционной системы
Završite sa podešavanjem operativnog sistema

Windows 8.1



Enable security and updates

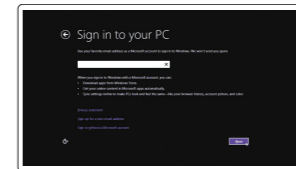
Omogućite sigurnost i ažuriranja
Kapcsolja be a számítógép védelmét és a frissítéseket
Включите службы обеспечения безопасности и автоматического обновления
Omogućite zaštitu i ažuriranja



Connect to your network

Spojite se na vašu mrežu
Kapcsolódjon a hálózatahoz
Подключитесь к сети
Povežite sa svojom mrežom

- NOTE:** If you are connecting to a secured wireless network, enter the password for the wireless network access when prompted.
- НАПОМЕНА:** Ako se povezujete na sigurnu bežičnu mrežu, upišite zaporku za pristup bežičnoj mreži kad se to zatraži.
- MEGJEGYZÉS:** Ha egy biztonságos vezeték nélküli hálózathoz csatlakozik, adja meg annak jelszavát, amikor erre a vezeték nélküli hálózathoz való hozzáféréshez szükség van.
- ПРИМЕЧАНИЕ:** В случае подключения к защищенной беспроводной сети при появлении подсказки введите пароль для доступа к беспроводной сети.
- НАПОМЕНА:** Ako se povezivanje vrši na zaštićenu bežičnu mrežu, unesite lozinku za pristup bežičnoj mreži kada se to od vas zatraži.



Sign in to your Microsoft account or create a local account

Prijavite se u Microsoft račun ili izradite lokalni račun
Jelentkezzen be a Microsoft fiókjába, vagy hozzon létre helyi fiókot
Войдите в учетную запись Microsoft или создайте локальную учетную запись
Prijavite se na svoj Microsoft nalog ili kreirajte lokalni nalog

Product support and manuals
Podrška i priručnici za proizvod
Terméktámogatás és kézikönyvek
Техническая поддержка и руководства по продуктам
Podrška i uputstva za proizvod

Dell.com/support
Dell.com/support/manuals
Dell.com/support/windows
Dell.com/support/linux

Contact Dell

Kontaktirajte tvrtku Dell | Kapcsolatfelvétel a Dell-lel
Обратитесь в компанию Dell | Kontaktirajte Dell

Dell.com/contactdell

Regulatory and safety

Pravne informacije i sigurnost
Szabályozások és biztonság
Соответствие стандартам и технике безопасности
Regulatorne i bezbednosne informacije

Dell.com/regulatory_compliance

Regulatory model

Regulatorni model | Szabályozó modell
Модель согласно нормативной документации | Regulatorni model

D11S

Regulatory type

Regulatorna vrsta | Szabályozó típus
Тип согласно нормативной документации | Regulatorni tip

D11S001

Computer model

Model računala | Számítógép modell
Модель компьютера | Model računara

OptiPlex 3046 SFF

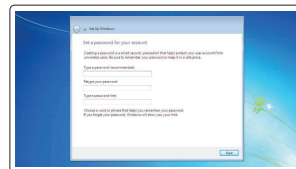


0C1M00A00

© 2016 Dell Inc.
© 2016 Microsoft Corporation.
© 2016 Canonical Ltd.

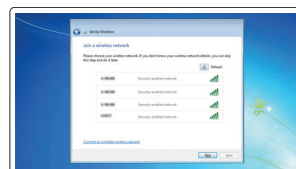
Printed in China.
2016-05

Windows 7



Set up password for Windows

Postavite zaporku za Windows
Jelszó beállítása Windows operációs rendszerhez
Установите пароль для Windows
Podesite lozinku za Windows



Connect to your network

Spojte se na vašu mrežu
Kapcsolódjon a hálózathoz
Подключитесь к сети
Povežite sa svojom mrežom

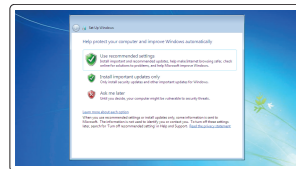
NOTE: If you are connecting to a secured wireless network, enter the password for the wireless network access when prompted.

NAPOMENA: Ako se povežete na sigurnu bežičnu mrežu, upišite zaporku za pristup bežičnoj mreži kad se to zatraži.

MEGJEGYZÉS: Ha egy biztonságos vezeték nélküli hálózathoz csatlakozik, adja meg annak jelszavát, amikor erre a vezeték nélküli hálózathoz való hozzáféréshez szükség van.

ПРИМЕЧАНИЕ. В случае подключения к защищенной беспроводной сети при появлении подсказки введите пароль для доступа к беспроводной сети.

NAPOMENA: Ako se povezivanje vrši na zaštićenu bežičnu mrežu, unesite lozinku za pristup bežičnoj mreži kada se to od vas zatraži.



Protect your computer

Zaštítite svoje računalo
Védje számítógépét
Защитите свой компьютер
Zaštítite svoj računar

Ubuntu

Follow the instructions on the screen to finish setup.

Za dovršetak postavljanja pratite upute na zaslonu.

A beállítás befejezéséhez kövesse a képernyőn megjelenő utasításokat.

Для завершения установки следуйте инструкциям на экране.

Pratite uputstva na ekranu da biste završili podešavanje.

Locate Dell apps in Windows 8.1

Locirajte Dell aplikacije u Windows 8.1

Keresse meg a Dell alkalmazásokat a Windows 8.1 alatt

Найдите приложения Dell в Windows 8.1

Pronađite Dell aplikacije u sistemu Windows 8.1



Register My Device

Register your computer

Registrierajte svoje računalo | Regisztrálja a számítógépét
Зарегистрируйте компьютер | Regisztrujte svoj računar



Dell Backup and Recovery

Backup, recover, repair, or restore your computer

Izrada sigurnosna kopija, obnova, popravak ili vraćanje računala
Készítsen biztonsági mentést, állítsa helyre, javítsa vagy állítsa helyre számítógépét
Выполняйте резервное копирование, восстановление или ремонт компьютера
Napravite rezervnu kopiju računara, opravajte, popravite ili vratite računar u prethodno stanje



Dell Data Protection | Protected Workspace

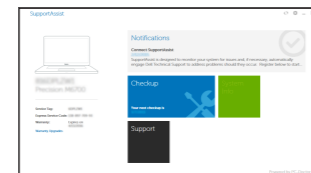
Protect your computer and data from advanced malware attacks
Zaštítite svoje računalo i podatke od budućih zlonamjernih napada
Védje számítógépét és adatait a fejlett rosszindulatú szoftverek támadásai ellen
Защитите компьютер и данные от современных вредоносных атак
Zaštítite računar i podatke od naprednih malver napada



Dell SupportAssist

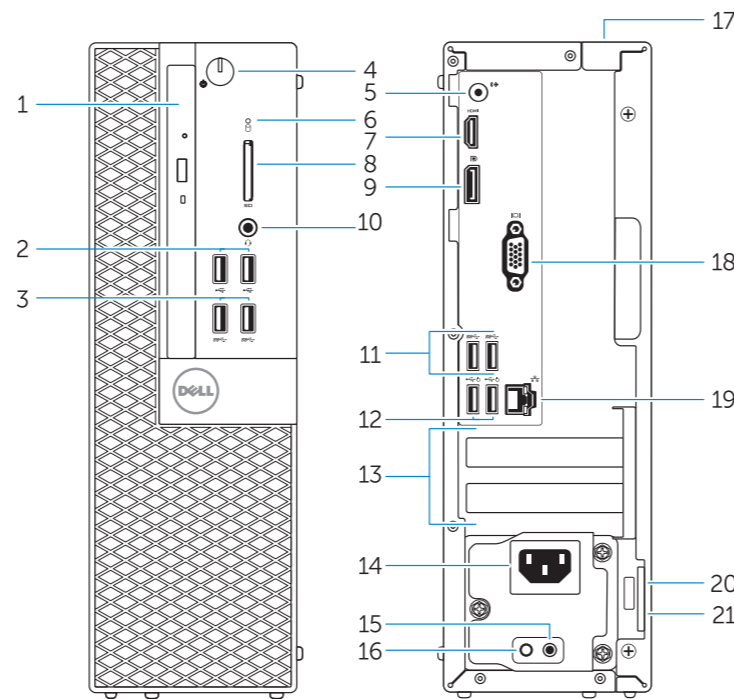
Check and update your computer

Proverite i ažurirajte računalo
Ellenőrizze és frissítse számítógépét
Проверяйте и обновляйте свой компьютер
Proverite i ažurirajte računar



Features

Značajke | Jellemzők | Характеристики | Funkcije



1. Optical-drive bay
2. USB 2.0 connectors
3. USB 3.0 connectors
4. Power button/Power light
5. Line-out connector
6. Hard-drive activity light
7. HDMI connector
8. Memory card reader (optional)
9. DisplayPort connector
10. Headphone connector
11. USB 3.0 connectors
12. USB 2.0 connectors (Supports Smart Power On)
13. Expansion-card slots
14. Power connector

1. Pregrada optičkog pogona
2. USB 2.0 priključci
3. USB 3.0 priključci
4. Gumb napajanja/Svjetlo napajanja
5. Priključak za izlaznu liniju
6. Indikator aktivnosti tvrdog pogona
7. HDMI priključak
8. Čitač memorijske kartice (opcija)
9. DisplayPort priključak
10. Priključak za slušalice
11. USB 3.0 priključci
12. USB 2.0 priključci (podržavaju Smart Power On)
13. Utori za kartice proširenja
14. Priključak za napajanje

15. Power-supply diagnostic button
16. Power-supply diagnostic light
17. Cable-cover lock slot
18. VGA connector (optional)
19. Network connector
20. Security-cable slot
21. Padlock ring

15. Gumb za dijagnostiku električne energije
16. Svjetlo dijagnostike električne energije
17. Utor kabela za sigurnosno zaključavanje
18. Priključak za VGA (opcija)
19. Mrežni priključak
20. Utor za sigurnosni kabel
21. Obruči za lokot

1. Optikai meghajtó rekesz
2. USB 2.0 csatlakozók
3. USB 3.0 csatlakozók
4. Tápellátás gomb/tápellátás jelzőfény
5. Line kimenet csatlakozó
6. Merevlemez-meghajtó aktivitás jelzőfény
7. HDMI csatlakozó
8. Memóriakártya olvasó (opcionális)
9. DisplayPort csatlakozó
10. Fejhallgató csatlakozó
11. USB 3.0 csatlakozók
12. USB 2.0 csatlakozók (támogatja az intelligens bekapcsolást)
13. Bővítőkártya foglalatok

1. Otsek optičeskog diskovoda
2. Разъёмы USB 2.0
3. Разъёмы USB 3.0
4. Кнопка питания/индикатор питания
5. Разъём линейного выхода
6. Индикатор работы жесткого диска
7. Разъём HDMI
8. Устройство чтения карт памяти (заказывается дополнительно)
9. Разъём DisplayPort
10. Разъём для подключения наушников
11. Разъёмы USB 3.0
12. Разъёмы USB 2.0 (с функцией интеллектуального питания)
13. Слоты для карт расширения

14. Tápcsatlakozó
15. Tápegység diagnosztika gomb
16. Tápegység diagnosztika jelzőfény
17. Kábelburkolat záró nyílás
18. VGA csatlakozó (opcionális)
19. Hálózati csatlakozó
20. Biztonsági kábel foglata
21. Lakatgyűrű

14. Разъём питания
15. Кнопка диагностики блока питания
16. Диагностический индикатор блока питания
17. Разъём блокировки крышки кабеля
18. Разъём VGA (заказывается дополнительно)
19. Сетевой разъём
20. Слот для защитного кабеля
21. Проушина для навесного замка

1. Ležište za optičku disk jedinicu
2. USB 2.0 konektori
3. USB 3.0 konektori
4. Taster za napajanje/Svetlo za napajanje
5. Konektor za linijski izlaz
6. Svetlo za aktivnost čvrstog diska
7. HDMI konektor
8. Čitač memorijskih kartica (opcija)
9. DisplayPort konektor
10. Konektor za slušalicu
11. USB 3.0 konektori
12. USB 2.0 konektori (podržavaju funkciju Smart Power On)
13. Slotovi za proširenje
14. Konektor za napajanje

NOTE: An upgrade from Windows 7 32-bit to Windows 10 will require a manual installation of the system drivers. To download Windows 10 and the latest drivers, visit Dell.com/support and enter the service tag of your system. For any questions related to upgrading to Windows 10, see <http://windows.microsoft.com/en-us/windows-10/upgrade-to-windows-10-faq>.

NAPOMENA: Nadogradnja iz Windows 7 32-bit u Windows 10 zahtjeva ručnu instalaciju upravljačkih programa sustava. Za preuzimanje Windows 10 i najnovijih upravljačkih programa posjetite Dell.com/support i upišite servisnu oznaku sustava. Za sva pitanja vezano za nadogradnju na Windows 10, pogledajte <http://windows.microsoft.com/en-us/windows-10/upgrade-to-windows-10-faq>.

MEGJEGYZÉS: Ha 32 bites Windows 7-ről vált Windows 10-re, a rendszerillesztő programokat manuálisan kell telepítenie. A Windows 10 és a legfrissebb illesztőprogramok letöltéséhez látogasson el a Dell.com/support weboldalra, és adja meg a rendszere szervizcímekjét. A Windows 10 operációs rendszerre történő kérdéseivel kapcsolatban látogasson el ide: <http://windows.microsoft.com/en-us/windows-10/upgrade-to-windows-10-faq>.

ПРИМЕЧАНИЕ. При обновлении 32-разрядной версии Windows 7 до Windows 10 потребуется вручную установить системные драйверы. Для загрузки Windows 10 и последних обновлений посетите Dell.com/support и введите метку обслуживания своей системы. Ответы на вопросы по обновлению до Windows 10 см. на странице <http://windows.microsoft.com/en-us/windows-10/upgrade-to-windows-10-faq>.

NAPOMENA: Nadogradnja sa 32-bitnog operativnog sistema Windows 7 na Windows 10 će zahtevati ručnu instalaciju upravljačkih programa sistema. Da biste preuzeli Windows 10 i najnovije upravljačke programe, posetite lokaciju Dell.com/support i unesite servisnu oznaku svog sistema. Za bilo koja pitanja koja se odnose na nadogradnju do sistema Windows 10, pogledajte <http://windows.microsoft.com/en-us/windows-10/upgrade-to-windows-10-faq>.

15. Dugme za dijagnostiku napajanja
16. Svetlo za dijagnostiku napajanja
17. Slot za zaključavanje poklopca za kabl
18. VGA konektor (opcija)
19. Mrežni konektor
20. Slot za zaštitni kabl
21. Prsten za katanac